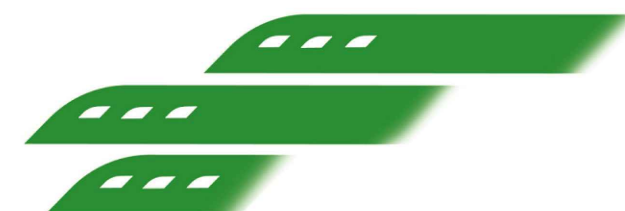
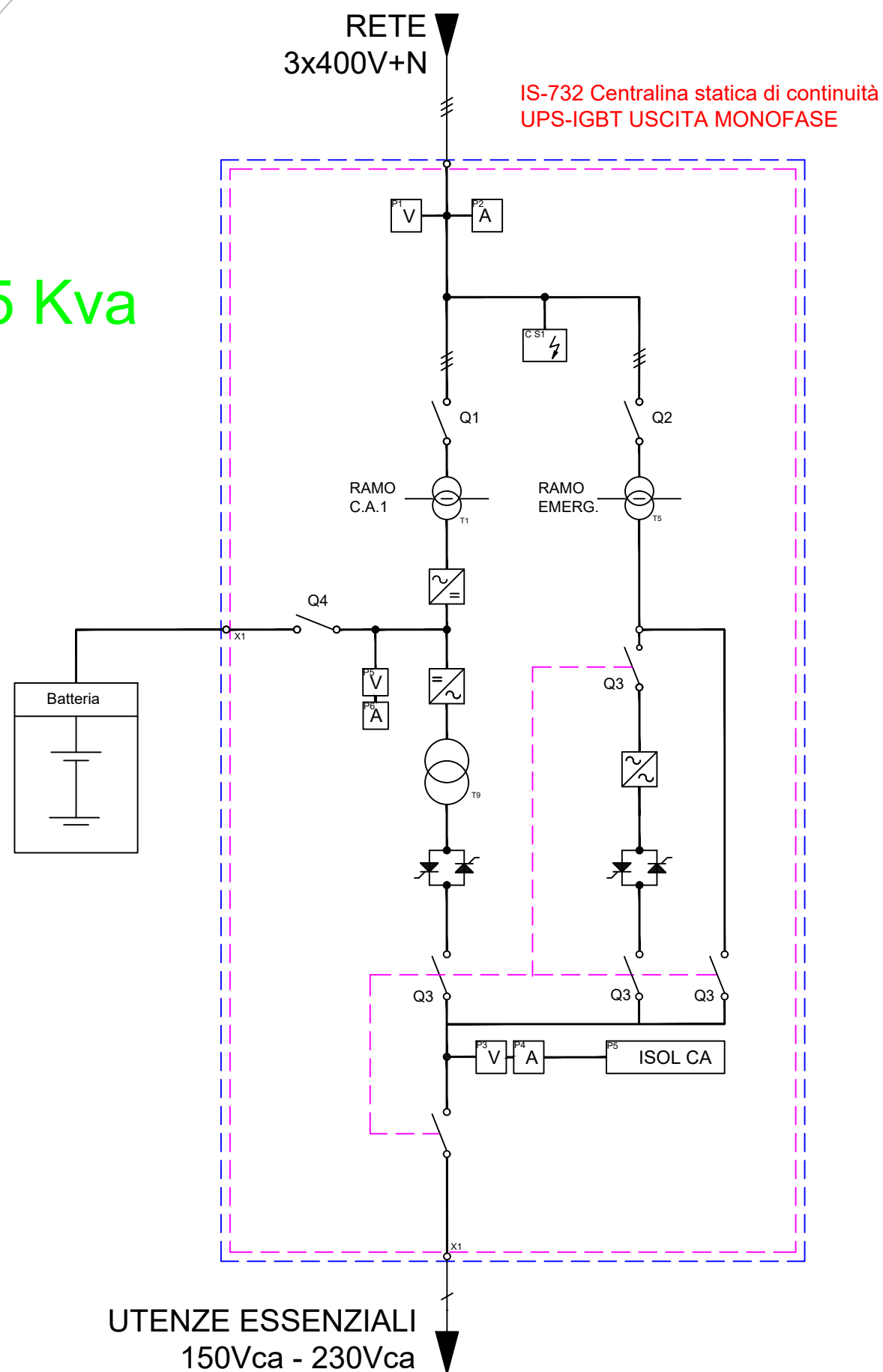


5 Kva



Ferrovie Appulo Lucane

LINEA FERROVIARIA AVIGLIANO L. - GRAVINA

PROGETTAZIONE DEFINITIVA PER POTENZIAMENTO
TECNOLOGICO IN ACC-M/CTC-M DELLE LINEE
AVIGLIANO C. - POTENZA INF. SCALO
AVIGLIANO L. - GRAVINA

PROGETTO DEFINITIVO

COMMITTENTE:

FERROVIE APPULO LUCANE

PROGETTISTA:

M3PROGETTI
INGEGNERIA E SERVIZI PER SISTEMI FERROVIARI

Il Direttore Tecnico
Ing. Domenico Valente



Titolo Elaborato:

LUCE E FORZA MOTRICE
PPT - SCHEMA ELETTRICO IMPIANTO DI ALIMENTAZIONE-
TRATTA AVIGLIANO CITTA' - GENZANO

| Tavola: | 1/1 | Codice | BAS-ISS-09-A-0 | Data: | Giugno 2022 | Scala: | N.A. |
|---------|-------------|-----------------|----------------|------------|-------------|--------|------|
| REV. | DATA | DESCRIZIONE | REDDATTO | VERIFICATO | APPROVATO | | |
| A | Giugno 2022 | Prima Emissione | F.Tariciotti | F.Rau | D. Valente | | |
| | | | | | | | |
| | | | | | | | |
| | | | | | | | |
| | | | | | | | |